

한 번에 측정해서 쉽게 절단하세요!

SVEZA® DECK 350
그리드 레이아웃이
있는 유일한 합판

Deck 350

50 mm

25 mm

100%

자작나무 합판



자작나무 합판



세계 자작나무 합판 제품의 선두주자

WWW.SVEZA.COM

일반 필름 코팅 합판과의 비교를 통해 알아보는 SVEZA DECK 350의 장점*:

SVEZA DECK 350*은 슬랩 거푸집 공사를 위해 그리드 패턴을 넣어 설계된 특별 필름 코팅 합판입니다. 25, 50, 100MM 그리드 패턴 중 선택할 수 있습니다. 그리드 선이 있어 합판에 표시하거나 절단하는 것은 물론, 철근 배치에도 용이하기 때문에 건설 현장에서의 인건비를 절감할 수 있습니다.**

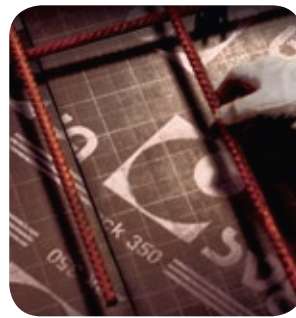
그리드 레이아웃이 있는 합판의 생산 처리 과정은 특허를 받았습니다.***

SVEZA DECK 350의 모서리는 투수성이 낮은 특수한 아크릴 기반 수성 페인트로 코팅 처리됩니다. 100% 자작나무 베니어로 제작된 고강도 합판으로 모든 층이 구멍 없이 매끄럽습니다. SVEZA DECK 350의 표면은 매끄럽고, 독일제 내마모성 재질로 코팅 처리됩니다(마모될 때까지 350회의 테이버 테스트 회전 가능).

그리드 패턴



25, 50, 100MM 중 선택 가능합니다. 합판에 대한 표시와 절단이 간편합니다.



일반적이지 않은 요소 및 사각형 모서리를 절단하는 데 편리합니다.

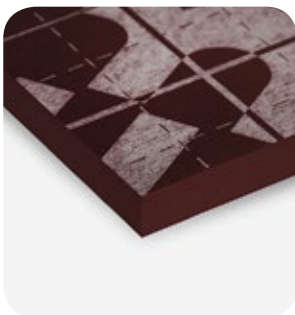


편리하게 의자 및 철근을 배치할 수 있습니다.



작업 시간 및 인건비를 절감합니다.

모서리



방수를 위해 모서리를 도포 처리합니다.

모스크바에서의 비교 실험 결과 SVEZA DECK 350 합판이 건설 현장에서 작업 시간을 절감해준다는 것이 입증되었습니다. 3개의 입구가 있는 16층 건물 건설 시 절감한 시간은 170시간 이상입니다.

* 일반 필름 코팅 합판은 페놀 포르말데히드 접착 수지를 사용하여 제작되고 표시 그리드 없는 페놀 필름으로 코팅 처리되는 방수 합판입니다.

** [HTTP://WWW.SVEZA.COM/VIDEO](http://www.sveza.com/video)에서 «SAVING TIME WITH PLYWOOD SVEZA DECK 350» 동영상을 시청하세요.

*** STATE REGISTER OF USEFUL MODELS RF 01.20.15에 등록, RF 특허 번호 150519

SVEZA DECK 350의 사용 수명을 연장하는 방법:



합판 절단 시 끝부분에 TEKNOL JRL(핀란드)과 같은 페인트를 발라 보호하거나 실란트를 발라 습기가 스며들지 않도록 합니다(부풀어 오름 증상 방지).



합판 절단 시 끝부분에 TEKNOL JRL(핀란드)과 같은 페인트를 발라 보호하거나 실란트를 발라 습기가 스며들지 않도록 합니다(부풀어 오름 증상 방지).



합판을 땅에 떨어뜨리거나 끌고 다니지 마십시오.



거푸집을 해체한 후 합판의 상태를 살핍니다. 과도하게 사용된 콘크리트는 제거합니다. 이후 작업 시 심각하게 형태가 망가진 시트는 사용하지 마십시오. 사소한 손상의 경우 비표준 요소용 시트를 사용하십시오.



바닥 위 거푸집 조립에 합판 시트를 사용하는 경우 크레인을 사용해 위층으로 들어 올려 배열해야 합니다.

SVEZA DECK 350 특수 합판의 수명 연장에 대한 모든 정보는 WWW.SVEZA.COM 웹사이트의 LIBRARY/BROCHURES(라이브러리/브로셔) 섹션에 있는 «RECOMMENDATIONS ON TRANSPORTATION AND STORAGE OF SVEZA FILM FACED BIRCH PLYWOOD» 브로셔에서 찾아 보실 수 있습니다.



To meet the needs of our customers we constantly test our plywood. To our best knowledge SVEZA Deck 350 ensures good finish quality when standard concrete is used (Standard concrete is a concrete made of Portland cement, sand, gravel and water). As the market of concrete is evolving, new technologies and additives for concrete are becoming available on the market, SVEZA recommends to make a trial pouring to see how the plywood surface would behave, especially when you need the architectural concrete finish.

기술 규격

일반 크기, 길이 x 너비, mm(ft)	1,220 × 2,440 × 1,220 (4 × 8 × 4) 1,250 × 2,500 × 1,250 (4 × 8 × 4)
두께, mm	15, 18, 21
표면 유형	매끄러움/매끄러움(F/F)
필름 내마모성, 테이퍼 내마모성 테스트 사이클	350
폼알라데히드 배출 등급	E1
내수성	높음
밀도, kg/m ³	640-700
함수량, %	≤ 14
모서리 도포	수성 아크릴 페인트
STO 00255177-002-2014 FILM FACED 자작나무 합판 규격에 따라 생산됩니다. STO의 경우 WWW.SVEZA.COM의 LIBRARY(라이브러리) 섹션을 참고하십시오.	

강도 속성

정적 휨 강도, MPa, 미만	외부 층 결 방향 기준	60
	외부 층 결 반대 방향 기준	30
정적 휨 탄성 계수, MPa, 미만	결 방향 기준	6,000
	결 반대 방향 기준	3,000

크기 허용 오차

합판 시트의 길이 또는 너비, mm	최대 허용 오차, mm
1,220/1,250	±3.0
2,440/2,500	±4.0

두께 허용 오차

합판 호칭 두께, mm	겹 수, 피스	최대 허용 오차, mm
18	13	+0.7; -0.9
21	15	0.0; -1.1

크레이트의 시트 수

크기, mm	합판 호칭 두께, mm	크레이트 높이, mm			
		400		600	
		크레이트의 시트 수, 피스	부피, m ³	크레이트의 시트 수, 피스	부피, m ³
1,220 × 2,440 × 1,220	18	22	1.179	33	1.768
	21	19	1.188	29	1.813
1,250 × 2,500 × 1,250	18	22	1.238	33	1.856
	21	19	1.247	29	1.903

적재 하중 표준

크기, mm	크레이트 높이, mm	트럭		컨테이너		철도 차량	
		크레이트 수	부피, m ³	크레이트 수	부피, m ³	크레이트 수	부피, m ³
1,220 × 2,440 × 1,220	400	24	29	28-29	35-36.5	60-74	75-92
	600	16	29	-	-	45	84
1,250 × 2,500 × 1,250	400	23-24	29-30	29-30	35-36	60-74	71-88
	600	16	30	-	-	45	80

실제 적재 하중 표준은 고객과의 계약 조건에 따라 기본 조건과 다를 수 있습니다.

WWW.SVEZA.COM

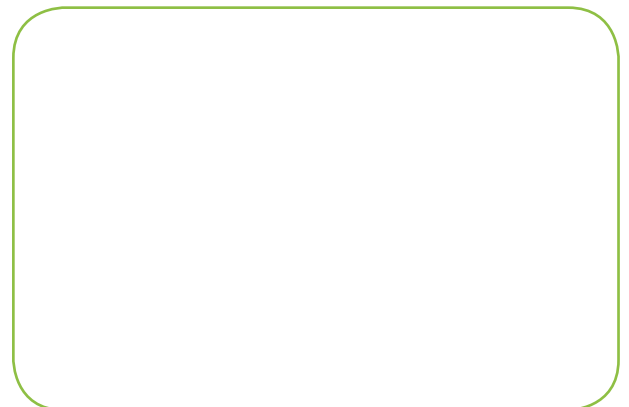


EN 13986
FPC 인증, 인증 번호 1075-MPA
BREMEN



DIN 68705-3 -
BFU 100 - MPA HB

공식 유통사:



CARB

ATCM 93120

